

CANEXEL

Le bois mieux que le bois



Canoxel, le bois mieux que le bois.

1 Collège Claude Monet à Ezy-sur-Eure (27)
Cabinet Philippe Lachapelle

2 Logements du collège André Malraux à Dijon (21)
Brandon architecte et associés

3 Logements sociaux au Mans (72)
Habitat Le Mans

4 Complexe sportif nautique à Montivilliers (76)
Cabinet Prestaplan



Le bardage CANEXEL en fibres de bois haute densité offre la robustesse et l'esthétique du bois coloré sans ses imperfections naturelles. Le procédé de fabrication, mis au point depuis plus de 50 ans, vise à produire un matériau homogène aux qualités constantes et prévisibles qui résiste à l'épreuve du temps.

Les fibres de bois sont liées à chaud (220°C) et haute pression (3 100 t/cm²) par des liants naturels (la lignine du bois) et autres additifs (3 % de cire, 2 % de résine phénolique). À la sortie des presses hydrauliques, les panneaux d'une densité de 920 kg/m³ (deux fois celle du bois) sont découpés en clins de différentes largeurs puis rainurés selon les différents profils. Pour une durabilité maximale, le bardage reçoit en usine 4 couches de peinture acrylique cuites au four à 160°C résistante aux UV.



La triple qualité CANEXEL

■ Une durabilité garantie

- Imputrescible, ne gonfle pas, ne se fissure pas.
- Résiste aux chocs, aux intempéries, aux écarts de température, aux UV.
- Tests antisismiques approuvés par le CSTB.
- Avis technique du CSTB.
- Garantie décennale SMABTP.

■ L'esthétique du bois coloré sans entretien

- Apparence texturée du bois.
- Gamme de 3 profils et 14 coloris.
- Conserve son éclat d'origine au fil des ans.



■ Une grande simplicité de mise en œuvre

- Sur tous supports neufs ou anciens.
- Avec ou sans isolation par l'extérieur.
- En pose horizontale, verticale ou diagonale selon le profil.

CANEXEL

SCB

EXTERIORS DESIGN



1

1 École primaire Jeanne d'Arc à Saint-Sylvain-d'Anjou (49)
Cabinet Lacroix & Mignot



2

2 Intermarché à Ivry-La-Bataille (27)

3 Maison individuelle (45)

4 Magasin de décoration au Château-d'Olonne (85)
Cabinet Pelleau

5 Maison de l'Enfance à Checy (45)

6 Salle de loisirs Barbara à Saint-Martin-du-Fouilloux (49)
Cabinet Lacroix & Mignot

7 Rénovation du centre J.F. Bonnet à Riaucourt (52)
Cabinet Axis architecture



5

7



6



Pour toutes les expressions architecturales



De par ses performances techniques et son esthétique naturelle, le bardage CANEXEL est destiné à la construction et à la rénovation dans sa plus grande diversité : maisons individuelles, collectifs privés ou sociaux, équipements publics (éducatifs, sociaux, de loisirs...), bâtiments tertiaires (industriels, commerciaux, administratifs...).

Ce matériau naturel et texturé se prête à toutes les expressions architecturales et confère aux façades une note chaleureuse et colorée. Décliné dans un nuancier de coloris unis et de teintes bois, il se fond ou bien au contraire se démarque avantageusement dans un environnement boisé ou citadin.

Faciles à mettre en œuvre dans tous les sens de pose, les clins CANEXEL se marient aisément aux parements de façade traditionnels pour jouer les harmonies de couleurs et de matières.

Dans le domaine de la rénovation, CANEXEL représente une solution performante qui allie esthétique, confort thermique et économie de maintenance. Rapporté directement à l'existant sur un lattage ventilé avec ou sans isolation, ce matériau saura donner un nouveau cachet à d'anciens bâtiments enduits, en briques ou bardés de clins bois.

1 Résidence La Cocardière à Granville (50)
Maisons de la Baie

2 Collège Claude Monet à Ezy-sur-Eure (27)
Cabinet Philippe Lachapelle

3 Maison individuelle à Val-Saint-Père (50)

4 Rénovation d'une résidence à Deauville (14)

5 Logements étudiants Opac de Metz (57)
Atelier d'architecte AAG - JC Cadoux

6 Lycée professionnel Val de Serre à Pouilly-sur-Serre (02)
Architectes JJ et MC Plantinet

7 Les Viviers de la Ciotat (13)
Architecte Nicolas Fan

8 Rénovation du centre JF Bonnet à Riaucourt (52)
Cabinet Axis architecture



9 École maternelle et primaire à Menneval (27)
Architecte Philippe Lachapelle

10-11 Maison de la Petite Enfance à Trélazé (49)
Cabinet Lacroix & Mignot



La gamme CANEXEL

La gamme CANEXEL propose différents profils avec ou sans cannelure. Les clins se posent par recouvrement ou par emboîtement à l'horizontale, la verticale ou en diagonale selon le profil. Ils sont déclinés dans un nuancier de coloris unis et de teintes bois qui conserveront leur éclat d'origine au fil des ans.

RIDGEWOOD

Double lame avec cannelure incurvée reproduisant l'apparence de lames de 14 cm de largeur. Par emboîtement, pour une pose horizontale, verticale ou diagonale.



Longueur 3 660 mm, largeur 300 mm, largeur utile 280 mm, épaisseur 10 mm.*



ULTRA-PLANK

Double lame avec cannelure rectangulaire reproduisant l'apparence de lames de 14 cm de largeur. Par emboîtement, pour une pose verticale uniquement.



Longueur 3 660 mm, largeur 300 mm, largeur utile 280 mm, épaisseur 10 mm.*



Nuancier



Blanc



Gris brume



Bleu écossais



Yellowstone



Amande



Granit⁽¹⁾



Crème



Sierra



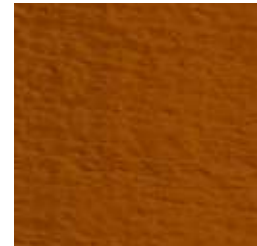
Sable



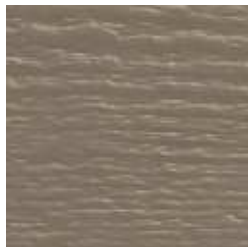
Acadia



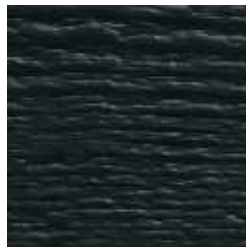
Rouge campagne⁽²⁾



Cèdre⁽²⁾



Argile⁽¹⁾



Vert forêt⁽¹⁾

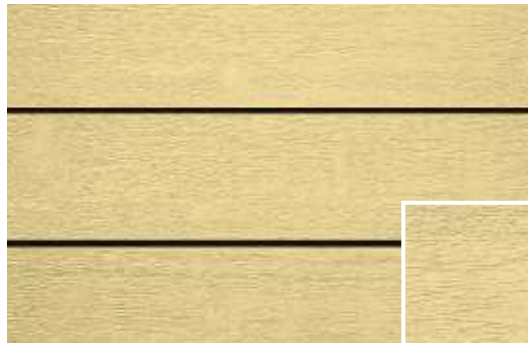
Visuels non contractuels.

⁽¹⁾ Coloris disponibles pour les profils Ridgewood et Ced'r-tex.

⁽²⁾ Coloris disponibles pour le profil Ridgewood.

CED'R-TEX

Lame simple pour une pose horizontale par recouvrement, avec languette arrière pour maintien de la partie basse.



Longueur 3 660 mm, largeur 225 mm, largeur utile 200 mm, épaisseur 8,8 mm.*



* Toutes les valeurs s'entendent nominales.



Les accessoires

Les clins CANEXEL se posent facilement et rapidement sans outillage spécial à l'horizontale, la verticale ou en diagonale, sur des murs en bois ou maçonnerie, avec ou sans isolation par l'extérieur. Leur fixation s'effectue par clouage (invisible) sur un lattage régulier dans le respect des règles d'installation des façades ventilées. Pour une finition soignée, CANEXEL propose une gamme d'accessoires de pose assortis aux différents profils et coloris.



1. Bande de départ : pour fixer en partie basse les clins posés à l'horizontale.



2. Moulure J13 ou J22 : pour effectuer des finitions comme l'encadrement des portes et fenêtres (J13 pour Ridgewood et Ultra-Plank, J22 pour Ced'r-tex).



3. Larmier : fait office de jet d'eau au-dessus des fenêtres et des portes.



4. Coin extérieur continu 55 ou 25 : pour réaliser la finition des angles sortants Ridgewood et Ultra-Plank.



5. Coin extérieur individuel 22 : pour réaliser la finition des angles sortants Ced'r-tex.



6. Coin intérieur continu : pour réaliser la finition des angles rentrants.

7. Joint de fractionnement vertical. Pour les façades > à 10 mètres de longueur, évite la découpe des lames de bardage à 2,50 mètres. Disponible sur demande.

1 Maison individuelle (50)

2 Rénovation de bureaux (45)

3 Intermarché à Ivry-La-Bataille (27)



8. Moulure de joint 22 ou 30 :
pour abouter les clins à l'horizontale
(22 pour Ced'r-tex, 30 pour Ridgewood
et Ultra-Plank).
9. Peinture et teinture de retouche :
pour réparer les petites surfaces de
revêtement endommagées.
10. Clous annelés :
pour fixer les clins.
11. Mastic coloré :
pour faire le joint entre les clins
posés à la verticale ou en diagonale
et effectuer certaines finitions.

Également disponibles :

- Grille anti-rongeur de 25 x 25 mm ou 30 x 30 mm.
- Moulure F13 ou F22 pour les embrasements de fenêtres.

Fiche technique CANEXEL

Gamme de profils	CED'R-TEX	RIDGEWOOD – ULTRA-PLANK
Composition	95 % de fibres de bois, 3 % de cire, 2 % de résine phénolique	
Lame	Lame simple avec languette	Double lame avec cannelure incurvée (Ridgewood) ou rectangulaire (Ultra-Plank)
Aspect	Texturé bois	
Finition peinture	4 couches de peinture acrylique cuites au four à 160°C Résistante aux UV	
Coloris	Blanc, Amande, Granit, Sable, Crème, Gris brume, Vert forêt, Bleu écossais, Acadia, Yellowstone, Sierra, Argile.	Blanc, Amande, Sable, Gris brume Bleu écossais, Acadia, Yellowstone, Sierra. Coloris supplémentaires Ridgewood : Rouge campagne, Cèdre, Granit, Crème, Vert forêt, Argile.
Longueur x largeur utile x épaisseur	3 660 x 200 x 8,8 mm	3 660 x 280 x 10 mm
Pose	Par recouvrement à l'horizontale	Par emboîtement à l'horizontale, à la verticale et en diagonale pour le Ridgewood, à la verticale uniquement pour l'Ultra-Plank
Fixation	Invisible par clouage tous les 400 mm	
Surface utile par paquet	4 clins = 2,91 m ²	4 clins = 4,10 m ²
Surface utile par palette	40 paquets = 116,40 m ²	27 paquets = 110,70 m ²
Masse surfacique	10,6 kg/m ²	10,3 kg/m ²
Masse volumique	920 kg/m ³	920 kg/m ³
Garantie et certifications	Garantie décennale SMABTP n° 285425V Classement de réaction au feu M3 - Procès-verbal n° E021068-CEMAT/1 Avis technique CSTB n° 2/03-1037	
Classement reVETIR	re·V·E·T·l·R ⁺	re·V·E·T·l·R ⁺
Tests de résistance	Bonne tenue au vieillissement attestée par le Bureau Veritas Tests d'isotropie, de résistance à l'humidité, aux écarts de température, aux chocs, aux séismes du CSTB.	
Entretien	Entretien réduit au strict minimum. Nettoyage des surfaces salies avec de l'eau et un détergent non abrasif.	

La gamme SCB



CANEXEL Bardage fibres de bois

- Bois peint SANS ENTRETIEN de peinture
- Imputrescible, ne gonfle pas, ne se fissure pas
- Des couleurs variées, résistantes aux UV et aux intempéries
- Facile et rapide à poser sur tous les projets
- Bois issu des forêts de feuillus gérées durablement
- Avis technique CSTB, garantie décennale SMABTP
- Essais anti-sismiques CSTB



DURACOLOR Bardage fibres et ciment

- Bardage en fibres et ciment texturé bois
- Peint dans 300 coloris de la collection SIKKENS Façades
- L'esthétique naturelle du bois, la durabilité du ciment
- Avis technique CSTB, garantie décennale SMABTP
- Essais anti-sismiques CSTB



MARVIN Menuiseries anglo-saxonnes

- Finition intérieure bois, finition extérieure bois ou aluminium satiné
- Double vitrage faible émissivité rempli au gaz argon
- Grand choix de châssis standard et sur-mesure
- Esthétique originale, combinaisons multiples, gain d'espace
- Classement AEV, garantie décennale SMABTP



CorrectDeck Terrasses colorées en bois composite

- Terrasses bois composite texturées bois
- Entièrement fabriquées avec des matériaux recyclés et non polluants
- Nuancier de teintes naturelles
- Ne se déforment pas, traitement anti-UV, anti-microbien
- Entretien minimal, glissance limitée